

Questo sito utilizza cookie, anche di terze parti, per inviarti pubblicità e servizi in linea con le tue preferenze. Se vuoi saperne di più o negare il consenso a tutti o ad alcuni cookie clicca su "ulteriori informazioni". Chiudendo questo banner, scorrendo questa pagina o cliccando qualunque suo elemento acconsenti all'uso dei cookie. [Ulteriori informazioni](#) [Ho capito](#)

METEO



[Home](#)
[Fatti Soldi](#)
[Lavoro](#)
[Salute](#)
[Sport](#)
[Cultura](#)
[Intrattenimento](#)
[Magazine](#)
[Sostenibilità](#)
[Immediapress](#)
[Multimedia](#)
[AKI](#)

[Norme](#)
[Dati](#)
[Sindacato](#)
[Professionisti](#)
[Previdenza](#)
[Start up](#)
[Made in Italy](#)
[Cerca lavoro](#)
[Multimediale](#)

Home . Lavoro . Dati . [Al via E2Forum, prima mostra-convegno ascensoristi](#)

# Al via E2Forum, prima mostra-convegno ascensoristi

 **DATI**

 Mi piace

Condividi

0

 Tweet

 Condividi

**Publicato il: 25/10/2016 13:20**

Promosso da AssoAscensori in collaborazione con Anica e Anacam, debutta E2Forum, un appuntamento biennale dedicato al trasporto verticale, che vede Messe Frankfurt Italia ancora al fianco di Anie. A Milano, domani, si svolgerà la prima edizione di questa mostra-convegno dedicata al settore degli ascensori e scale mobili, che risponde alle esigenze di costruttori, installatori e fornitori di presentare le proprie soluzioni a un pubblico specializzato che opera in questo settore nell'ambito della progettazione, costruzione e manutenzione.



**Terremoto, il letto anti-sisma che si trasforma in un rifugio**

Cerca nel sito

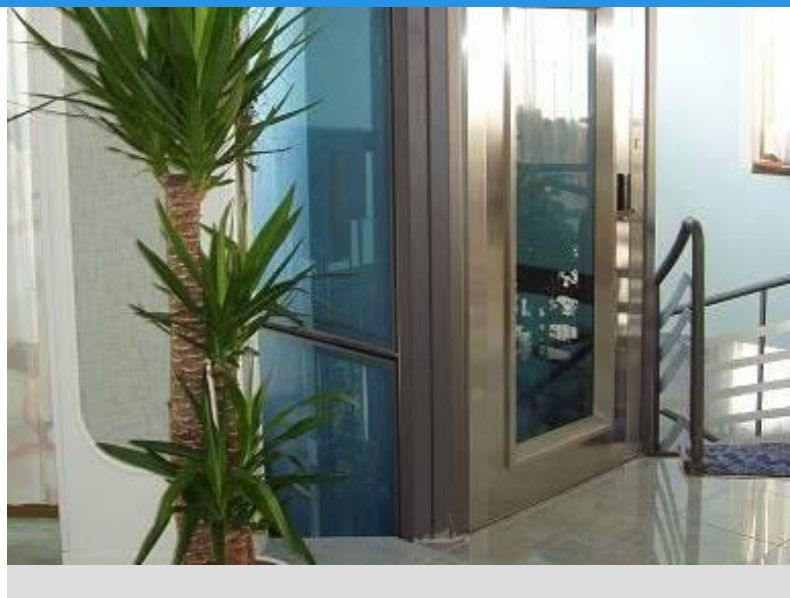


## Notizie Più Cliccate

**1. Roma, distacco tra due palazzi in via Oderisi da Gubbio**

**2. Verifiche a Roma, chiuso e poi riaperto cavalcavia di Ostia**

Questo sito utilizza cookie, anche di terze parti, per inviarti pubblicità e servizi in linea con le tue preferenze. Se vuoi saperne di più o negare il consenso a tutti o ad alcuni cookie clicca su "ulteriori informazioni". Chiudendo questo banner, scorrendo questa pagina o cliccando qualunque suo elemento acconsenti all'uso dei cookie. [Ulteriori informazioni](#) [Ho capito](#)



agli approfondimenti progettuali, alla sicurezza per utenti e tecnici, alla razionalizzazione del consumo energetico, all'accessibilità e fruibilità degli spazi per tutti, in raccordo con le nuove disposizioni legislative e regolamentari.

Anche per l'amministrazione condominiale e immobiliare è previsto un momento formativo-informativo a supporto delle attività gestionali e manutentive degli impianti ascensoristici.

“Senza gli ascensori non sarebbe possibile

neppure progettare edifici multipiano. Ne è un'importante conferma l'elevato numero di impianti in servizio in Italia che, con quasi un milione di ascensori installati, detiene il parco impianti più vasto d'Europa”, dichiara Roberto Zappa, presidente AssoAscensori, l'associazione di Anie che riunisce aziende del settore che in Italia coprono oltre il 50% del mercato dei nuovi impianti e circa il 40% dei servizi.

“La progettazione e l'installazione di un ascensore nuovo in un edificio, esistente o di nuova costruzione, deve essere parte integrante - spiega - di un progetto più ampio che considera il sistema edificio-impianto, nel rispetto dei canoni estetici e delle regole normative. La normativa, infatti, non costituisce un limite al design o allo stile né al rispetto del patrimonio architettonico”.

“L'evoluzione normativa e legislativa in atto non può essere trascurata. Le nuove responsabilità introdotte dalla direttiva Ascensori 2014/33/Ue devono integrarsi con obblighi e responsabilità che la normativa vigente pone in carico a ciascuno dei soggetti che interagiscono durante il

agosto dall'ingv

**4. Incubo terremoto, scossa 6.5 tra Marche e Umbria. Migliaia gli sfollati**  
Video - Foto

**5. Paura al GF vip, concorrenti in confessionale dopo la scossa**

 Video



**Il primo ufficio mobile 100% elettrico**



**Salvate dal macello e rimesse in libertà, la reazione di due mucche**



**Malika Ayane, a teatro un'Evita Peron forte e**

Questo sito utilizza cookie, anche di terze parti, per inviarti pubblicità e servizi in linea con le tue preferenze. Se vuoi saperne di più o negare il consenso a tutti o ad alcuni cookie clicca su "ulteriori informazioni". Chiudendo questo banner, scorrendo questa pagina o cliccando qualunque suo elemento acconsenti all'uso dei cookie. [Ulteriori informazioni](#) [Ho capito](#)

presidente Anacam (Associazione nazionale imprese di costruzione e manutenzione ascensori), partner dell'evento insieme a Anica (Associazione nazionale delle industrie di componenti per ascensori).

“Le norme EN 81-2050 diventeranno il principale riferimento per la progettazione e l'installazione degli ascensori nuovi in Europa, garantendo la conformità ai requisiti essenziali di sicurezza previsti dalla direttiva Ascensori e rappresentando un ulteriore passo in avanti verso la sicurezza degli utilizzatori”, aggiunge Paolo Vicini, presidente Anica, Associazione nazionale delle industrie di componenti per ascensori.

“Siamo lieti di lavorare insieme alle tre principali associazioni di riferimento del settore ascensoristico per l'organizzazione e la regia della prima edizione di E2Forum”, dice Donald Wich, amministratore delegato di Messe Frankfurt Italia.

“L'organizzazione di questo evento è per noi una grande opportunità che, insieme alla recente acquisizione di Iee - International Elevator and Escalator Expo - India, la fiera dedicata al trasporto verticale, rafforza l'offerta fieristica del gruppo nella building technology”, conclude.



Mi piace



Condividi



G+ Condividi

TAG: [costruzioni](#), [ascensori](#), [Assoascensori](#), [casa](#)

---

## Potrebbe interessarti

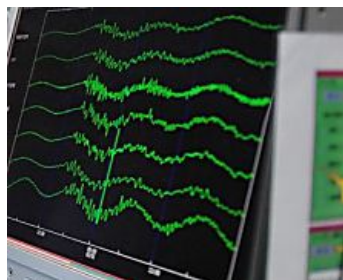
Questo sito utilizza cookie, anche di terze parti, per inviarti pubblicità e servizi in linea con le tue preferenze. Se vuoi saperne di più o negare il consenso a tutti o ad alcuni cookie clicca su "ulteriori informazioni". Chiudendo questo banner, scorrendo questa pagina o cliccando qualunque suo elemento acconsenti all'uso dei cookie. [Ulteriori informazioni](#) [Ho capito](#)



**Barbara D'Urso, gaffe in diretta con Andrea Bocelli /Video**



**Sismologo: "Attivata area tranquilla da due secoli, scosse**



**Cnr: "Altra forte scossa non è da escludere"**



**Mai lavare i piatti a mano: ecco perché**



**Italia paese sismico: ecco le regioni più a rischio /Infografica**



**I 10 lavori che non esisteranno più entro il 2022: il tuo c'è?**

Raccomandato da outbrain

## Commenti

Per scrivere un commento è necessario registrarsi ed accedere: [ACCEDI](#) oppure [REGISTRATI](#)

Seguici



145995



373725



3399



Questo sito utilizza cookie, anche di terze parti, per inviarti pubblicità e servizi in linea con le tue preferenze. Se vuoi saperne di più o negare il consenso a tutti o ad alcuni cookie clicca su "ulteriori informazioni". Chiudendo questo banner, scorrendo questa pagina o cliccando qualunque suo elemento acconsenti all'uso dei cookie. [Ulteriori informazioni](#) [Ho capito](#)

[Fatti](#) [Soldi](#) [Lavoro](#) [Salute](#) [Sport](#) [Cultura](#) [Intrattenimento](#) [Magazine](#) [Sostenibilità](#) [Immediapress](#)

[Multimedia](#) [AKI](#) [Palazzo dell'Informazione](#)



© 2014 GMC S.A.P.A. di G.P. Marra - Piazza Mastai, 9 - 00153 Roma  
partita IVA 01145141006 - codice fiscale e Registro Imprese di Roma 02981990589  
[copyright](#) - [disclaimer](#) - [privacy](#) - [gruppo adnkronos](#) - [contatti](#) - [archivio](#) - [cookie](#)